



206

Б И М А У  
УЛААНБААТАР ХОТЫН АРДЫН ХУРЛЫН  
ГҮЙЦЭТГЭХ ЗАХИРГААНЫ ТОГТООЛ

1992 оны 3 сарын 26

№ 86

Улаанбаатар хот

ХБЭ-ийн 9.3-агийн 4/35-р  
Дүрэм батлах тухай

Монгол улсын аж ахуйн нэгжийн тухай хууль, Улаанбаатар хотын Ардын Хурлын гүйцэтгэх захиргааны 1992 оны 36 тоот тогтоолыг үндэслэн Улаанбаатар хотын Ардын Хурлын гүйцэтгэх захиргаанаас ТОГТООХ нь:

Улаанбаатар хотын Ардын Хурлын гүйцэтгэх захиргааны харьяа Монголын үндэсний кино, телевиз, дүрс бичлэгийн "Өлзий" компанийн дүрмийг хавсралт ёсоор баталсугай.



УЛААНБААТАР ХОТЫН АРДЫН  
ХУРЛЫН ГҮЙЦЭТГЭХ ЗАХИР-  
ГААНЫ ДАРГА

Л.ЭНЭБИШ

ХЭРЭГ ЭРХЛЭХ ГАЗРЫН  
ДАРГА

Ц.БОЛДСАМХАН

207

Улаанбаатар хотын Ардын Хурлын гүйцэтгэх захиргааны 1992 оны 3 дугаар сарын 26-ны 86-р тогтоолын хавсралт.

УЛААНБААТАР ХОТЫН АРДЫН ХУРЛЫН ГҮЙЦЭТГЭХ  
ЗАХИРГААНЫ ХАГВЯА МОНГОЛ ҮНДЭСНИЙ КИНО  
ТЕЛЕВИЗ, ДҮРС БИЧЛЭГИЙН "ӨЛЗИЙ"  
КОМПАНИЙ ДҮРЭМ

1. Оноосон нэр. Монгол үндэсний кино, телевиз, дүрс бичлэгийн "ӨЛЗИЙ" компани.

Компаний хаяг: Улаанбаатар хот, Октябрь дүүрэг, Хасбаатарын гудамж 2 "А" байр.

Компаний орших газар: Монгол улс, Улаанбаатар хот, Октябрь дүүрэг, Гандангийн дэнж.

2. Компаний эрхлэх ажил.

Кино, телевизийн нэвтрүүлэг, дүрс бичлэгийг бэлтгэх уран бүтээл-үйлдвэрлэл, үйлчилгээний чиглэлээр ажиллах бие даасан компани /УУТ/ байна. "ӨЛЗИЙ" компани доорх ажилыг эрхлэн гүйцэтгэнэ. Үүнд:

А. Нийслэлийн хэмжээнд

Нийслэлийн хөдөлмөрчдөд зориулсан телевизийн 210 хүртэл цагийн нэвтрүүлгийг жилд бэлтгэн дамжуулна.

Б. Удсын хэмжээнд

а. Кино хальс, видео бичлэгээр баримтат, уран сайхны кино, Мультфильм бүтээж туурвина.

б. Уран бүтээлүүдийг гадаад хэлнээс монгол хэлэнд, монгол хэлнээс бусад хэлэнд хөрвүүлж орчуулна.

в. Байгууллага хувь хүнд зориулан видео болон дууны бичлэгийг хувилж олшруулна.

г. Байгууллага хувь хүмүүсийн захиалгаар кино, видео болон дууны бичлэг шинээр хийж өгнө.

д. Бүх төрлийн кино болон видео киноны прокатын үйлчилгээтэй байж, прокат цагууд ажиллуулна.

е. Видео кино театруудаар үзвэр зохион байгуулан үзүүлнэ.

ё. Кино, видео, компьютерийн /үйлдвэрлэлийн болон ахуйн зориудалттай /засварыг хийж гүйцэтгэнэ. / Сонин "САМСУНГ" зэрэг компанийн телевизорын баталгаат засварыг харуулан хийнэ. /

я. Гадаадын телевиз, кино группуудыг хүлээн авч мэргэжлийн ажилтан гэрэл, дуу бусад техник хэрэгслэлээр үйлчилнэ.



з.Уэвэрийн бодлого явуулж кино зураг, видео, дууны фонд ажиллуулна.

и.Гадаадын кино, телевизийн байгууллагуудтай ажил төрлийн харилцан холбоо тогтоож, хамтарсан кино бүтээнэ.

к.Гадаадын кино, телевизийн байгууллагуудтай уран бүтээл, программыг харилцан солилцож наймаална.

л. "ӨЛЗИЙ" компанид бүтээсэн уран бүтээлээрээ олон улсын фестиваль уралдаан тэмцээнд оролцоно.

м.Киноны лиценз болон патентыг худалдан авах эзэмших үйл ажиллагаа явуулна.

3.Дүрмийн сангийн хэмжээ

Монгол Үндэсний Дүрс Бичлэг Киноны  
Өлзий нүүсийн дүрмийн сангийн тооцоо

/1992 оны 01.01-ний байд-  
лаар/

№	Хөрөнгийн ангилал	Цүн	
1.	Үндсэн хөрөнгө	9103629	65
2.	Үндсэн хөрөнгийн элэгдэл хорогд- лын шимтгэл	8005839	24
3.	Удлагдах өртөг	1097790	41
4.	Бэлэн байгаа мөнгөн хөрөнгө	2276557	20
5.	Билет	2871366	
6.	Материалын үнэ бүхий зүйл	2924389	98
7.	Бусдаас авах авлага	604174	01
8.	Бусдад төлөх өр	541731	31
9.	Нийтийн дүрмийн сан	9232546	29

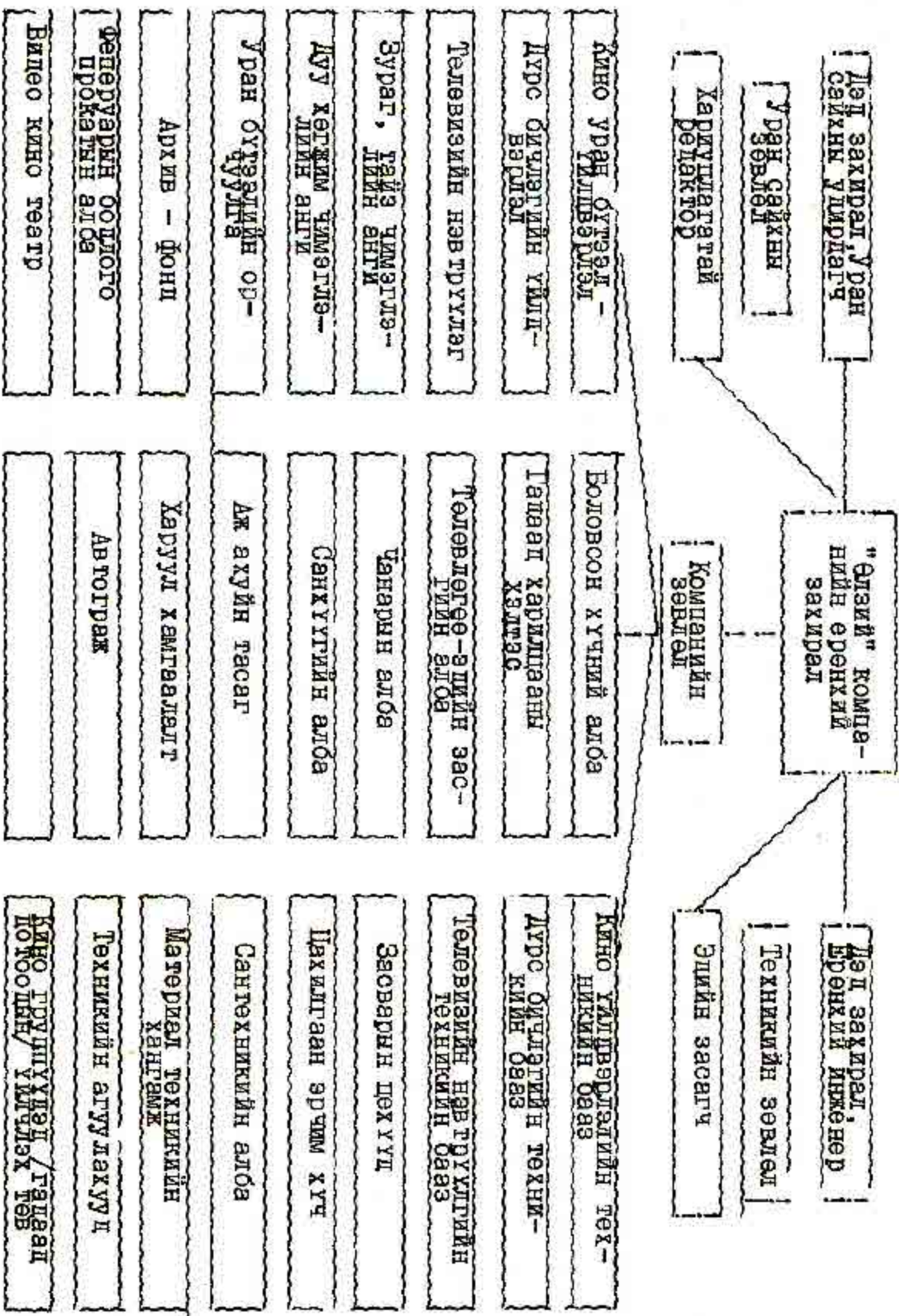
5.Гишүүдийн эрх үүрэг.

Үүнд: "ӨЛЗИЙ" компани доорх эрх үүргийг элдэнэ.

а.Бүх төрөл жанрын киног 16, 35 мм-ийн кино хальсан дээр болон дүрс бичлэгийн киногоор хийж бүтээх

б.Бүх төрлийн кино, телевизийн программыг компаний уран бүтээл үзвэрийн бодлогод нийцүүлэн худалдах, солилцох дэлгэцэнд гаргах.

УЛИВЭРЭГЛЭЛ УЛИРЛАГЫН ЗОХИОН БАЙГУУЛАЛТЫН БҮТЭЛ





в. Гадаадын кино телевизийн байгууллагатай ажил төрлийн хэл-хэз холбоо тогтоож, хамтран ажиллах гэрээ, протокол байгуулах, хамтарсан уран бүтээл хийх, солилцох, худалдаалах.

г. Нийслэл хотын эвсаг төр, олон нийтийн байгууллагын үйл ажиллагаа, бодлогыг сурвалжлан бэлтгэж нэвтрүүлэх.

д. Нийслэлийнхэнд зориулсан нэвтрүүлэг бэлтгэхтэй холбогдуудан Монгол улсын аль ч аймаг сумын нутаг дэвсгэр дээр явж зураг авах, сурвалжлага хийх.

е. Улсын хэмжээнд үйлчилгээний үзэг салбаруудыг, тухайлбал кино видео театр, прокат, засварын газар, дэлгүүр байгуулж ажиллуулах.

ё. Компаний бүрэлдэхүүнд байгаа салбаруудыг /филиал/ бие даалгах, хувийн болон хувьцаат нүүс болгох, гадаад орнуудтай хамтарсан үйлдвэр үзэг байгуулах.

ж. Олон улсын кино, телевизийн уран бүтээлийн үзлэг фестивал хурал зөвлөлгөөнд оролцох, мөн өөрийн оронд зохион явуулах.

з. Компаний үйл ажиллагаатай холбогдсон мэргэжлийн боловсон хүчин бэлтгэх, давтан сургах асуудлыг бие даан шийдвэрлэнэ.

и. Монголын кино, телевиз, дүрс бичлэгийн "Өлзий" компани нь өөрийн эмблем, тамга албан бичгийн хуудас /бланк/-тай байна.

#### 6. Цэвэр орлогын хуваарилалтын тооцоо

Тус компаний ажил үйлчилгээний борлуулалтын орлогоос үндсэн ба туслах материал, эрчим хүч, цахалгаан, түүш, шатахуун, сав баглаа боодол, тээврийн зардал, нийгмийн даатгалын шимтгэл, албан томиллол, уран бүтээлийн шагнал зэргийг хасч борлуулалтын цэвэр орлогыг тооцно.

Борлуулалтын цэвэр орлогоос улсын төсөвт төлөх татварыг тодорхой хувь хэмжээгээр бодож оногдуулна.

Борлуулалтын цэвэр орлогоос улсын төсөвт төлөх татвар, цалингийн сан үндсэн хөрөнгийн злагдэл хорогдлын шимтгэл зэргийг хасч компанид үлдэх хөрөнгийн хэмжээг тооцно.

#### Борлуулалтын цэвэр орлогын тооцоо

/1992 оны 01.01-ний байдлаар

Нийт Борлуулалт	Материаллаг зардал	Цэвэр орлого	Борлуулалтын бүх орлого	Цэвэр орлогын хуваарилалт				
				Цалин	Злагдэл хорогдлын шимтгэл	Төсөвт төлөх төлбөр	Түлшний үнийн зөрүү	Компанид үлдэх
6674037	2425684	4248352	29715	1812984	587791	693023	1084	1183184
02	72	30	07	37	64			36