



СҮХБААТАР ДҮҮРЭГ

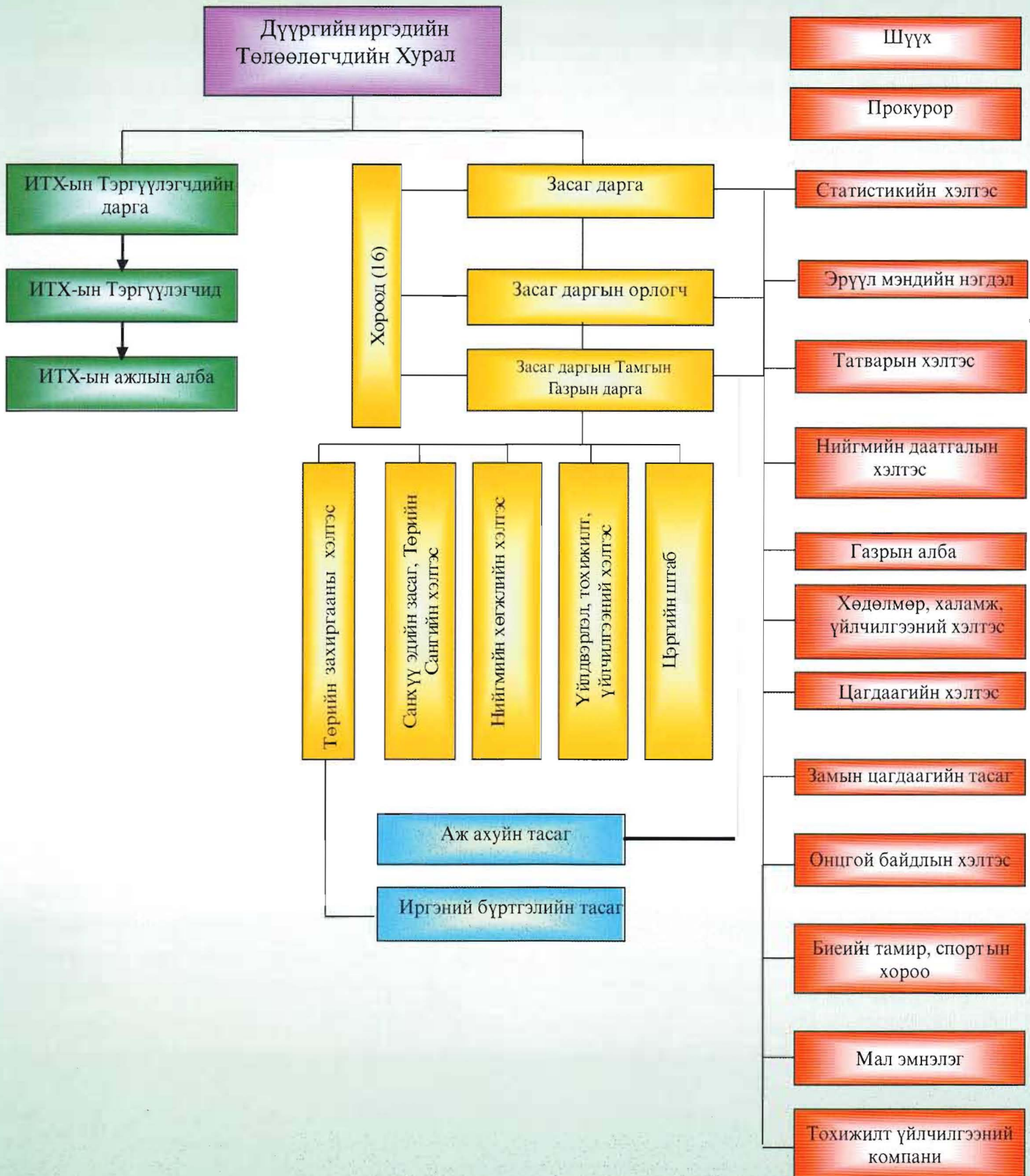
ДУҮРГИЙН ИТХ БОЛОН ЗАСАГ ДАРГЫН ТАМГЫН ГАЗРЫН УТАСНЫ ЖАГСААЛТ

1	Дүүргийн ИТХ-ын ажлын алба		328817
2	Засаг даргын туслах		324191
3	Засаг даргын тамгын газар		321201
4	Төрийн захиргааны хэлтэс		329221
5	Санхүү, эдийн засаг, төрийн сангийн хэлтэс		327541
6	Үйлдвэрлэл, тохижилт, үйлчилгээний хэлтэс		324513
7	Нийгмийн хөгжлийн хэлтэс		324417
8	Цэргийн штаб		324749
9	Аж ахуйн тасаг		324226
10	Иргэний бүртгэл, мэдээллийн тасаг		99176261
11	Онцгой байдлын хэлтэс		321381

ДЭРГЭДЭХ БАЙГУУЛЛАГУУДЫН УТАСНЫ ЖАГСААЛТ

1	Шүүх		328669
2	Прокурор		320018
3	Эрүүл мэндийн нэгдэл		352986
4	Нийгмийн даатгалын хэлтэс		321177
5	Хөдөлмөр, халамж, үйлчилгээний хэлтэс		350577
6	Татварын хэлтэс		324840
7	Цагдаагийн хэлтэс		322955
8	Тохижилт, үйлчилгээний компани		321602
9	Биений тамир спортын хороо		315651
10	Статистикийн хэлтэс		312933
11	Газрын алба		313567
12	Замын цагдаагийн тасаг		314311
13	Өрхийн амьжиргааны чадавхийг дээшлүүлэх зөвлөл		327427
14	Ахмадын хороо		329759
15	Мал эмнэлэг		99177013

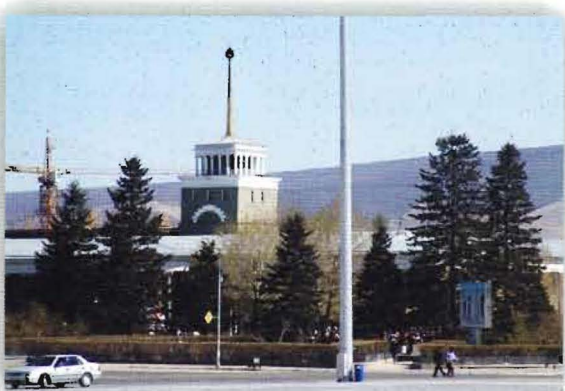
ЗОХИОН БАЙГУУЛАЛТЫН БҮТЭЦ



ЗУРГИЙН ЦОМГООС



ЗУРГИЙН ЦОМГООС



ЗУРГИЙН ЦОМГООС



ЗУРГИЙН ЦОМГООС



ЗУРГИЙН ЦОМГООС



БИДНИЙ ЭРХЭМ ЗОРИЛГО

**ДҮҮРГИЙН ИРГЭДИЙН НИЙТЛЭГ ЭРХ АШГИЙГ
ХАМГААЛЖ, ТЭДНИЙ АЯ ТУХТАЙ АЖИЛЛАЖ,
АМЬДРАХ ОРЧИНГ БҮРДҮҮЛНЭ.**

ДҮҮРГИЙН ТҮҮХЭН ТОВЧООН

Сүхбаатар дүүрэг анх 1965 оны 4-р сарын 14-нд БНМАУ-ын АИХ-ын Тэргүүлэгчдийн 79-р зарлигаар “Сүхбаатарын район” нэртэй байгуулагдсан юм. Тэр үедээ 44 хороо, 19542 өрх, 96,6 мянган хүн амтай, газар нутгийн хувьд томоохон район болжээ. 1992 оны засаг захиргаа, нутаг дэвсгэрийн нэгжийн өөрчлөлтөөр “Сүхбаатар”, “Чингэлтэй” гэсэн хоёр дүүрэг болон шинээр зохион байгуулагдсан түүхтэй. Төр, шашин, соёлын байгууллагууд тус дүүргийн газар нутагт байрлаж байснаар нь тус дүүргийг “Нийслэлийн хоймор” хэмээн өргөмжилдөг билээ. Монголын тусгаар төрийг үндэслэн байгуулагч их жанжин Сүхбаатарын нэрээр тус дүүргийг нэрлэсэн нь ч ихээхэн утга учиртай, билэгдэлтэй юм.

Тус дүүрэг өнөөдөр 21.8 мянган га газар нутагтай, 16 хороо, 24568 өрхтэй, 2005 оны эхний хагас жилийн байдлаар 114450 хүн амтай нийслэлийн томоохон дүүрэг болоод байна. Үүний зэрэгцээ тус дүүрэгт төр захиргаа, соёл, боловсрол, шинжлэх ухааны төв байгууллагууд төвлөрөн үйл ажиллагаа явуулж байдаг онцлогтой. Төрийн ордон, Ерөнхийлөгчийн болон УИХ-ын Тамгын газар, Засгийн газар, яам, агентлагууд, Нийслэлийн төр захиргааны байгууллага, 13 улсын Элчин сайдын яам, НҮБ, Дэлхийн банк, Азийн сан, Конрэд Аденауэрийн сангийн суурин төлөөлөгчийн газар зэрэг төрийн болон Олон улсын байгууллагууд, МАХН, АН зэрэг улс төрийн нам, эвсэл холбоодын 30-аад байгууллага, Шинжлэх ухааны академи, МУИС, АУИС, МУШУТИС, МУБИС зэрэг их, дээд сургууль, коллеж, Улсын клиникийн нэгдсэн эмнэлэг, I, II төрөх газар зэрэг томоохон эмнэлгүүд, нийтдээ 5200 гаруй байгууллага, аж ахуйн нэгж тус дүүрэгт үйл ажиллагаагаа явуулж байгаа нь Сүхбаатар дүүргийг хамгийн “оюунлаг дүүрэг” гэдгийг нотолж байна.

НИЙСЛЭЛИЙН ХҮН АМ БА СҮХБААТАР ДҮҮРЭГ

Дүүргүүд	2004.06.01	2005.06.01
Багануур дүүрэг	23249	24606
Багахангай дүүрэг	3647	3847
Баянгол дүүрэг	153562	162192
Баянзүрх дүүрэг	172824	193812
Сонгинохайрхан дүүрэг	178748	199691
Сүхбаатар дүүрэг	106167	114450
Налайх дүүрэг	24687	25744
Хан-Уул дүүрэг	81140	86112
Чингэлтэй дүүрэг	122483	132293
Нийт	866507	942747

